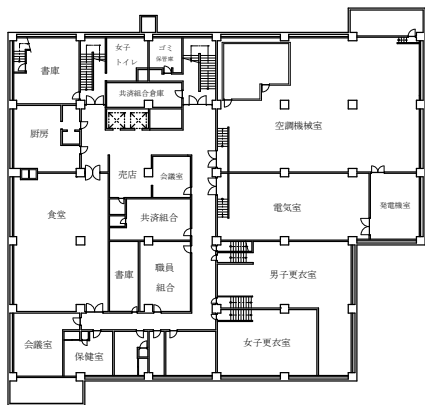
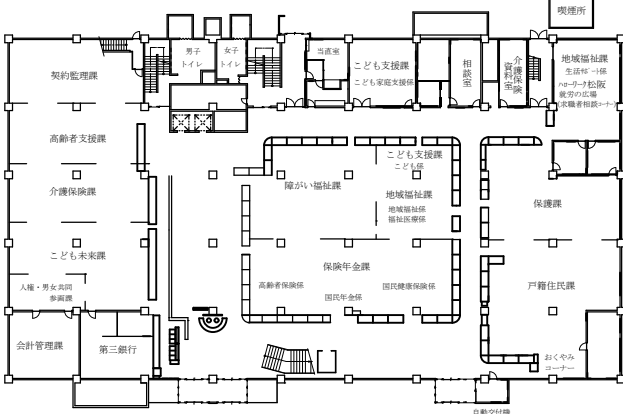


松阪市庁舎

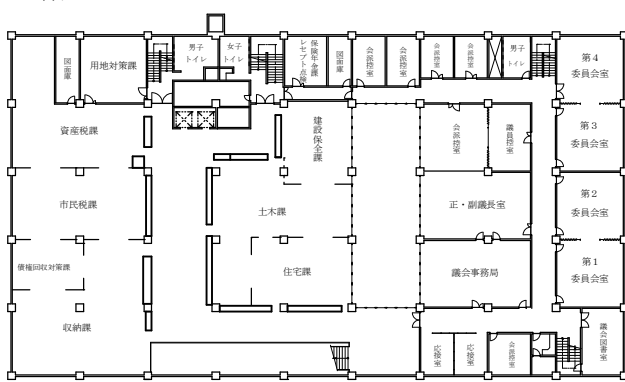
B 1



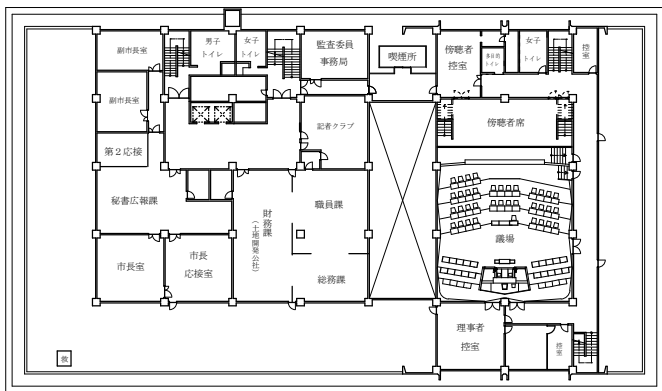
1 階



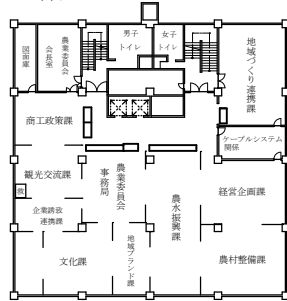
2 階



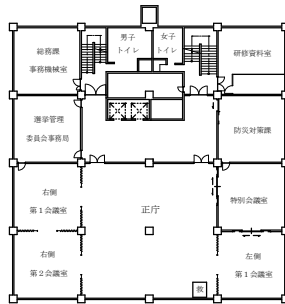
3 階



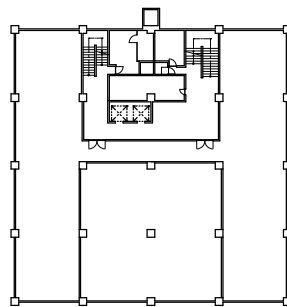
4 階



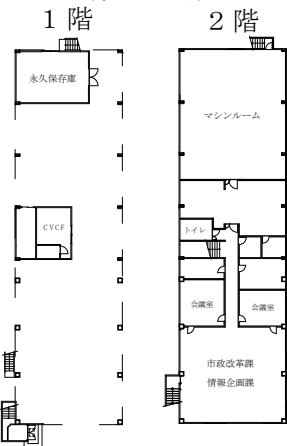
5 階



6 階



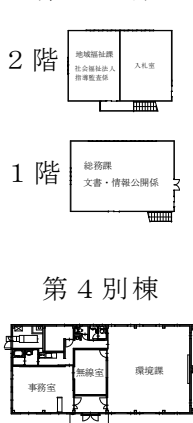
第 1 別棟



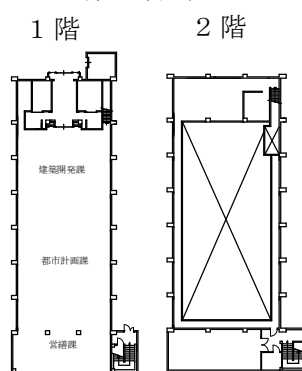
第 2 別棟



第 3 別棟



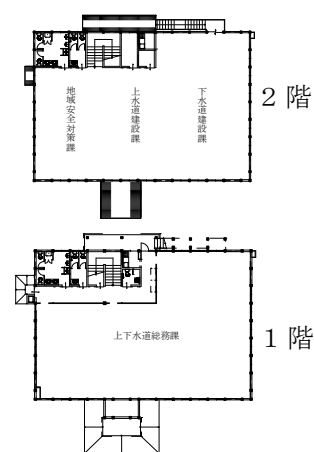
第 1 分館

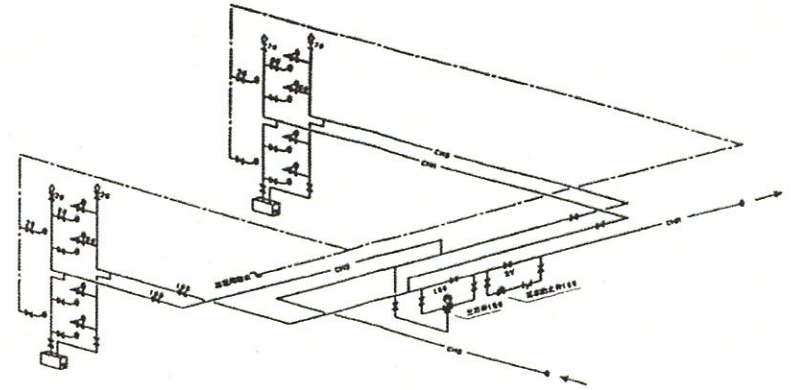


第2分館（教育委員会事務局）

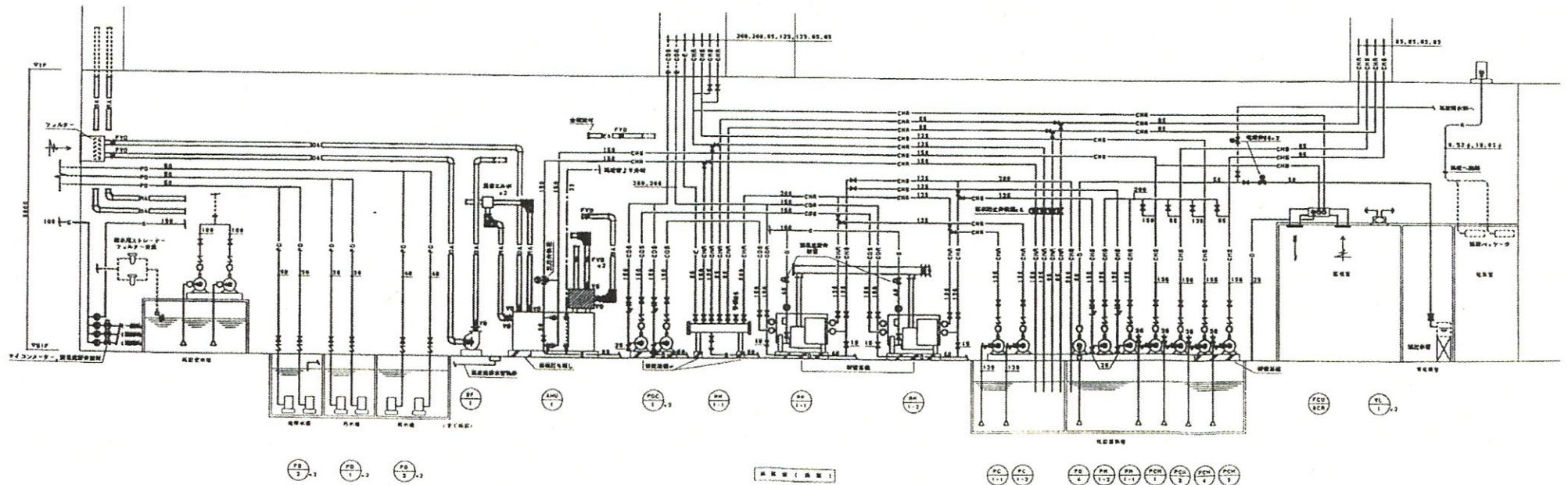


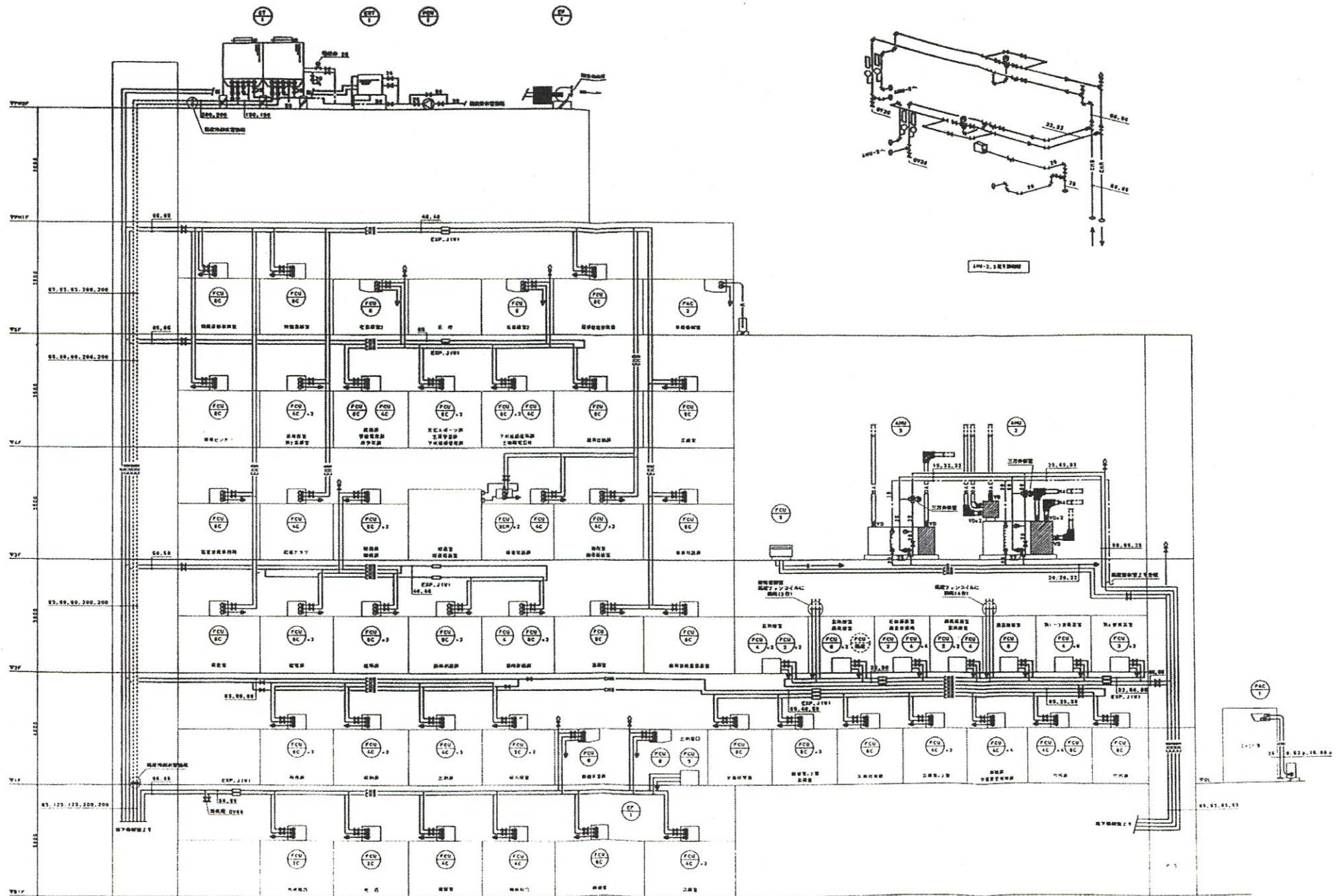
第3分館（上下水道部）

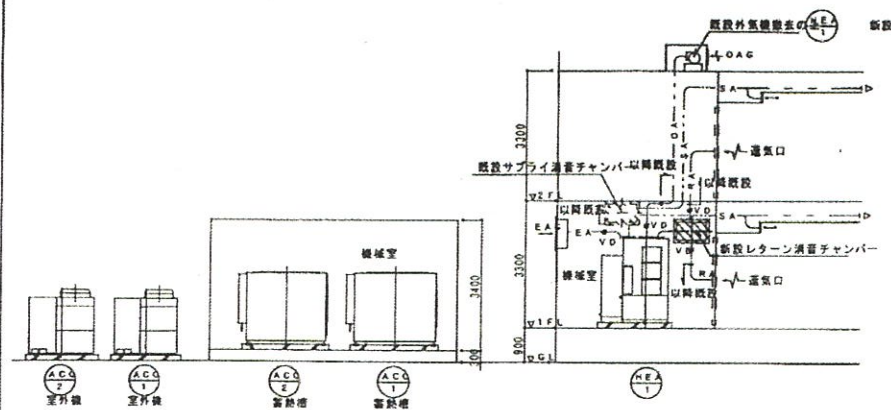




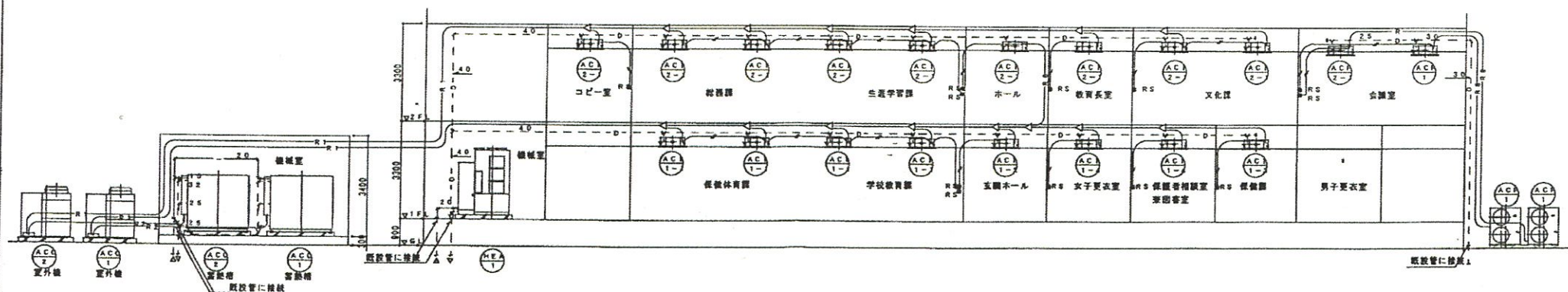
3D-1 配線図







ダクト系概図



配管、自動制御系統図

冷暖配管及び室内外通風系統概図

配	冷暖配管	室内外通風
R1	38.1	19.88
R2	31.75	18.64
R3	25.4	12.7
R4	18.05	12.7
R5	18.05	9.52
R6	15.88	9.52
R7	12.7	6.35
R8	18.05	9.52
リモコン配管		CVV1 2.5 -2C

(記) 1 室内外通風は冷暖配管に共通とする。
 2 リモコン配管は下層は通風専用とする。
 3 天井内配管は「配管し配管」とする。
 4 管径の冷暖配管サイズ、配管経路は参考とし、納入メーカー標準の仕様とする。
 5 暖房設備、配管に必要な材料の数量は参考とし、数量は本工事とする。